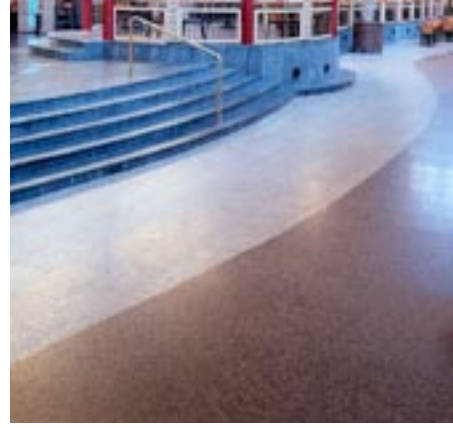


Fußboden- Neugestaltung: Eine Aufgabe für erfahrene Profis



GSI Steinböden hat umfangreiche Erfahrungen bei der **Sanierung von Gewerbeobjekten** gesammelt.

Diese Erfahrungen wurden nun zu einer **Komplettlösung** zusammengefasst.

In vielen Gewerbeobjekten, SB Märkten, Bau-Märkten, Büro- und Geschäftshäusern, Bahnhöfen, Flughäfen usw. besteht aufgrund von gestiegenen optischen und technischen Anforderungen ein erheblicher Sanierungsbedarf.

Bei der Sanierung entstehen erhebliche **technische, optische** und **zeitliche** Anforderungen.

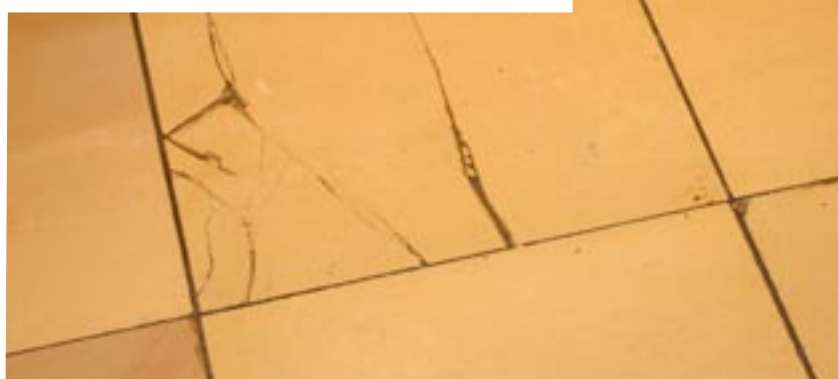
In enger Zusammenarbeit mit namhaften Instituten der Anwendungstechnik und Gutachtern, werden Konzepte für die Neugestaltung der Bodenbeläge entwickelt. Erfahrene Fliesen- und Natursteinleger sorgen für die zuverlässige, schnelle Umsetzung auf hohem Qualitätsstandard.

Für folgende vier bei Neugestaltung und Sanierung immer wieder entstehenden Anforderungen wurde das Konzept entwickelt.

technische Anforderungen

Auf Basis einer gründlichen Objektbesichtigung, bei der gegebenenfalls Bodenöffnungen im Bestand vorgenommen werden müssen, wird unter Einbeziehung von Experten ein Vorschlag für den zukünftigen Bodenaufbau erstellt. Besondere Kundenanforderungen werden mit in den Vorschlag eingearbeitet z.B.:

- Anforderungen des Schallschutzes
- Anforderungen der Feuchtigkeitsabdichtung
- Stabilisierung von defekten Untergründen (Einbrüche, Risse usw.), Ohne Komplettentsorgung des vorhandenen Bodens
- Unterschiedliche Untergründe
- Dauerhafte Aufnahme von statischen und dynamischen Lasten
- Anpassung an Höhenzwangspunkte (Türen, Rampen usw)



optische Anforderungen

Untersuchungen zeigen, daß ein optisch gelungenes Ambiente ein Einkaufserlebnis schafft und die Umsätze pro qm positiv entwickelt. Der Fußboden stellt einen wichtigen Eckpunkt für die Brillanz des Gesamteindrucks dar. Er sollte sich nahtlos in das farbliche Gesamtkonzept des Betreibers einfügen und es positiv unterstützen.

Hier kann GSI Steinböden mit seiner hohen Materialkenntnis unterstützend tätig werden.



zeitliche Anforderungen

Trotz Neugestaltung des Fußbodens muss der Verkauf weitergehen. Konzepte, die den Komplettabriss des vorhandenen Fußbodens mit erheblichen Kosten und der Schließung der Verkaufsfäche für Wochen oder Monate vorsehen sind nicht mehr zeitgemäß.

**Die Fläche wird nachts saniert,
am nächsten Morgen wird auf der sanierten
Fläche schon wieder verkauft.**

Die Realisierung dieser Ansprüche erfordert den erfahrenen Profi, der mit sehr schnellen Materialien arbeitet und mit akribischer Detailplanung einen reibungslosen Baufortschritt und die Einhaltung der Terminketten garantiert.



Garantie

Für unsere Beratungsleistungen, die Ausführungen der Arbeiten, sowie die Produktqualität garantieren wir

- 5 Jahre lang (nach BGB)
- Mit einer dem jeweiligen Bauvorhaben angepassten Versicherungssumme mit Masterdeckung.



GSI Steinböden GmbH & Co. KG
Lehmbacher Weg 33
51109 Köln

Telefon +49 (0) 221 42 29 19 92
Telefax +49 (0) 221 84 16 80

info@gsi-steinboeden.de
www.gsi-steinboeden.de